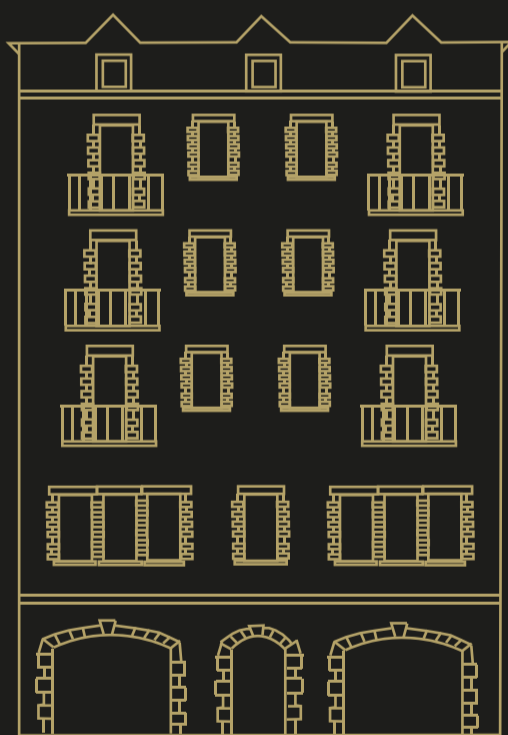


Casa Massip-Dolsa

La situació sociopolítica a Catalunya a partir dels anys trenta del segle XX va portar diversos arquitectes catalans a treballar a Andorra, on van deixar la seva empremta en l'arquitectura del granit. Entre aquests arquitectes destaquen Celestí Gusi, Josep Puig i Cadafalch (casa Lacruz d'Escaldes-Engordany), Adolf Florensa i Xavier Pla, un andorrà format a Catalunya.

La casa Massip-Dolsa va ser projectada per Xavier Pla.



**ROQUES
AL CARRER**
MUSEU OBERT
DE GEOLOGIA

www.roquesalcarrer.ad

